

Wsparcie dla obszarów wiejskich z Europejskiego Funduszu Społecznego Plus w perspektywie 2021 – 2027



Instrumenty wsparcia rozwoju przedsiębiorczości, kwalifikacji zawodowych, kapitału społecznego oraz powstawania miejsc pracy na obszarach wiejskich



Fundusze Europejskie
dla Rozwoju Społecznego



Rzeczpospolita
Polska

Dofinansowane przez
Unię Europejską



Ministerstwo Funduszy
i Polityki Regionalnej

Fundusze Europejskie dla Rozwoju Społecznego 2021 – 2027 (FERS)



BUDŻET PROGRAMU

Alokacja : **4 875 951 878** euro

Wkład UE: 4 049 099 776 euro

NAJWAŻNIEJSZE CELE



inwestycje w
edukację i
umiejętności



wsparcie dla
szkolnictwa
wyższego



poprawa
sytuacji osób z
niepełnospraw-
nościami na
rynku pracy



poprawa
dostępności
usług
publicznych



zwiększenie
dostępu do opieki
nad najmłodszymi
dziećmi



rozwój dialogu
społecznego
i
obywatelskiego



wsparcie
samozatrudnienia
- pożyczki



wzmocnienie
systemu ochrony
zdrowia

PRIORYTETY PROGRAMU FERS

I UMIEJĘTNOŚCI

II OPIEKA NAD DZIEĆMI I RÓWNOWAGA MIĘDZY
ŻYCIEM PRYWATNYM I ZAWODOWYM

III DOSTĘPNOŚĆ I USŁUGI DLA OSÓB
Z NIEPEŁNOSPRAWNOŚCIAMI

IV SPÓJNOŚĆ SPOŁECZNA I ZDROWIE

V INNOWACJE SPOŁECZNE

VI POMOC TECHNICZNA



Wsparcie rozwoju przedsiębiorczości oraz powstawania miejsc pracy na obszarach wiejskich

- ❑ **Pożyczki na podejmowanie działalności gospodarczej** przez osoby fizyczne
- ❑ Całkowita alokacja **151 mln EUR** na lata 2023-2029
- ❑ Wsparcie udzielane w ramach projektu Banku Gospodarstwa Krajowego na podstawie ustawy z dnia 20 kwietnia 2004 r. o promocji zatrudnienia i instytucjach rynku pracy:
 - ✓ Pożyczki na okres 7 lat do 20-krotności przeciętnego wynagrodzenia (129,6 tys. zł)
 - ✓ Częściowe umorzenie pożyczki dla osób bezrobotnych i poszukujących pracy opiekunów osób niepełnosprawnych (art. 49 pkt 7 ustawy)
 - ✓ Możliwość skorzystania ze szkoleń i doradztwa

Wsparcie rozwoju przedsiębiorczości oraz powstawania miejsc pracy na obszarach wiejskich

❑ Instrumenty zwrotne na ekonomię społeczną

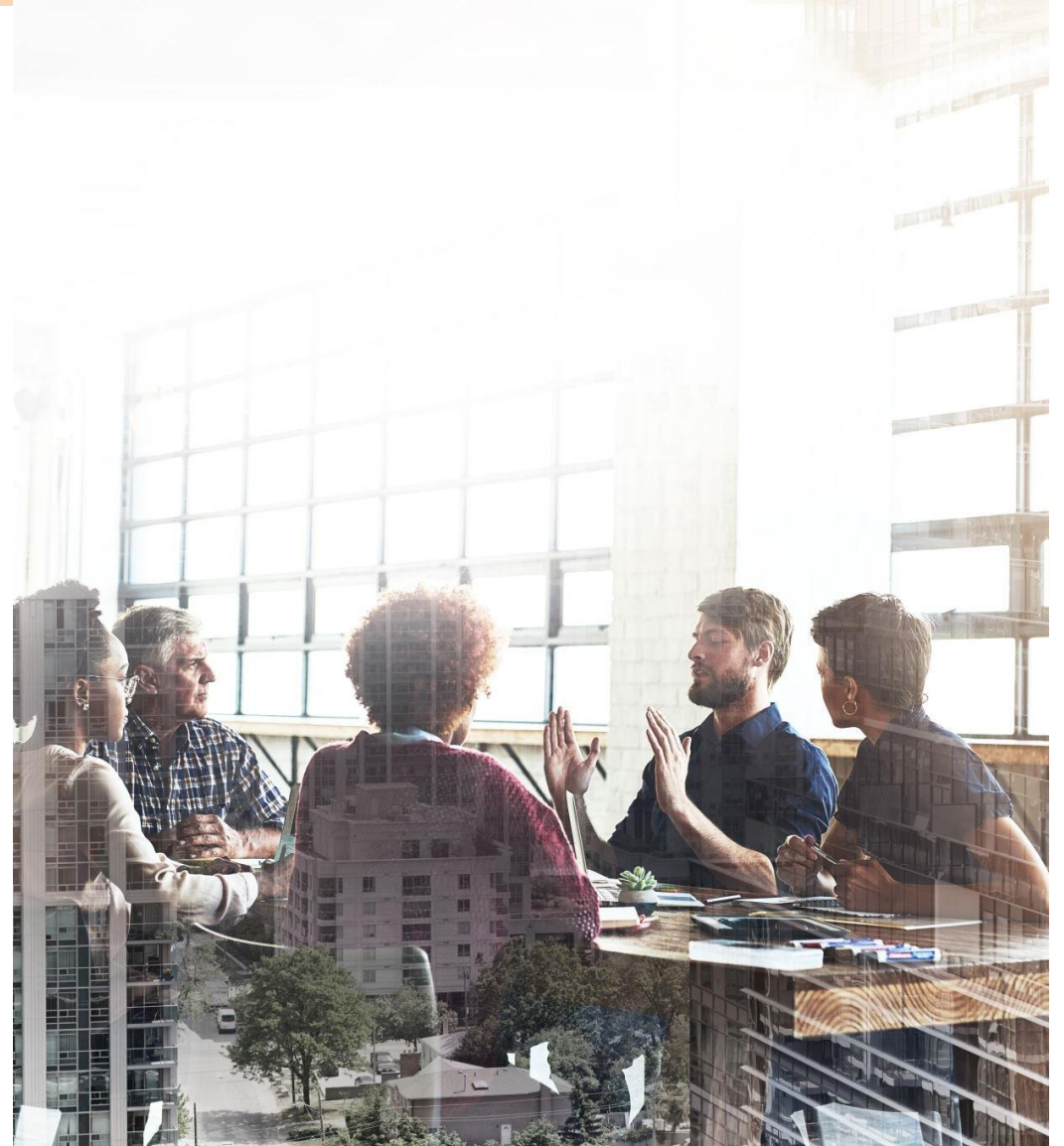
- Instytucja Pośrednicząca: BGK
- Alokacja: 40,5 mln EUR
- Grupa docelowa: podmioty ekonomii społecznej
- Zakres działań:
 - Pożyczki dla PES na start
 - Pożyczki na rozwój PES
 - Społeczne fundusze kapitałowe/ quasi kapitałowe



Wsparcie rozwoju przedsiębiorczości oraz powstawania miejsc pracy na obszarach wiejskich

Wsparcie ekonomii społecznej:

- ☐ Wsparcie dla **menadżerów przedsiębiorstw społecznych**
- ☐ Rozwój **współpracy biznesowej podmiotów ekonomii społecznej** (sieci branżowe, franczyzy społeczne etc.)
- ☐ **Wsparcie samoorganizacji przedsiębiorstw społecznych**
- ☐ Wsparcie zlecania przez JST usług społecznych dla PES – **premia społeczna**
- ☐ **Instytucja Pośrednicząca: MRiPS**
- ☐ **Alokacja: 80 mln EUR**



Wsparcie rozwoju kapitału społecznego na obszarach wiejskich



Wsparcie dla organizacji społeczeństwa obywatelskiego w zakresie:

- ☐ **dostępności** osób ze szczególnymi potrzebami oraz włączenia społecznego (doradztwo, podnoszenie kompetencji, wdrożenie usprawnień)
- ☐ realizacji różnych **usług publicznych**
- ☐ **wypracowania rozwiązań** wspierających budowę oraz rozwój sieci NGO, w tym rozwój współpracy międzynarodowej i międzysektorowej
- ☐ **budowania potencjału NGO** do udziału w procesie stanowienia prawa i polityk publicznych oraz wzmocnienie ich potencjału do działań rzeczniczych i strażniczych

Instytucja Pośrednicząca: KPRM

Alokacja: 49 mln EUR

Wsparcie rozwoju kapitału społecznego na obszarach wiejskich

❑ Wsparcie osób z niepełnosprawnością intelektualną poprzez rozwój Gospodarstw Opiekuńczych – konkurs w ramach Innowacji Społecznych FERS

- **Planowana alokacja:** 60 mln PLN
- **Grupa docelowa:** dorośli z niepełnosprawnością intelektualną
- **Zakres działań:**
 - Koordynacja usług
 - Otwarte punkty integracyjne / Gospodarstwa Opiekuńcze
 - Mieszkania treningowe
 - Mieszkania wspomagane



Wsparcie rozwoju kwalifikacji zawodowych pracowników w FERS

❑ Wsparcie szkoleniowe i doradcze dla przedsiębiorców i pracowników nadzorowane przez PARP w zakresie:

- ✓ wynikającym z rekomendacji Rad Sektorowych ds. kompetencji
- ✓ zielonych kompetencji – niskoemisyjność, Gospodarka o obiegu zamkniętym
- ✓ wdrożenia Europejskiego Aktu o Dostępności (EAA)
- ✓ skierowane do działów HR w zakresie wyzwań do zmian demograficznych oraz na rynku pracy
- ✓ dostosowania przedsiębiorców do zmian
- ✓ Całkowita alokacja na działania szkoleniowe

w powyższym zakresie – 201 mln EUR



Promocja i rozwój kształcenia zawodowego w FERS

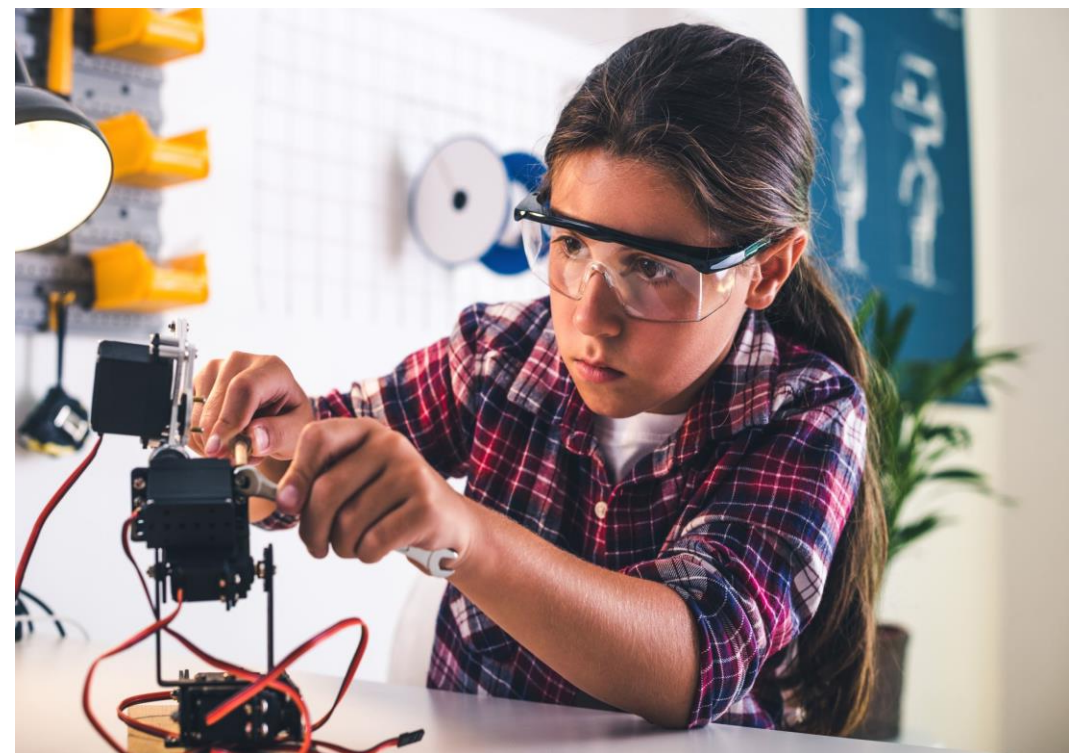
✓ rozwiązania systemowe:

- wzmocnienie monitoringu kształcenia zawodowego i powiązania go z potrzebami konkretnych branż;
- modele współpracy szkół z pracodawcami;
- egzaminy zawodowe on-line;
- praca z uczniem zdolnym i model szkoły ćwiczeń;
- promocja kształcenia zawodowego – portal www.infozawodowe.mein.gov.pl

✓ organizacja **konkursów umiejętności zawodowych** SkillsPoland i udział polskich drużyn w EuroSkills i WorldSkills;

✓ **studia podyplomowe** przygotowujące do zawodu nauczyciela w kształceniu zawodowym

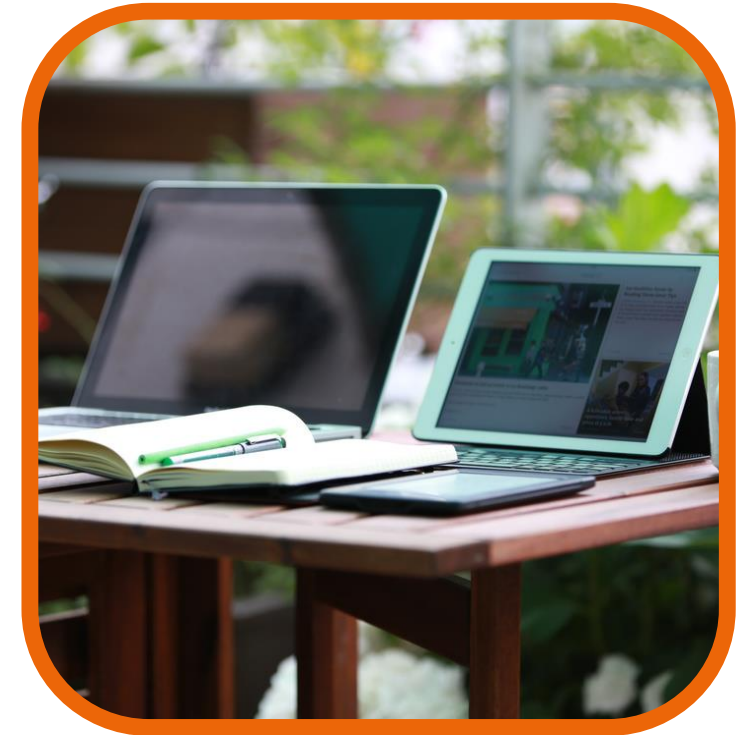
Całkowita alokacja w powyższym zakresie – **42,6 mln EUR**



Wsparcie rozwoju kompetencji cyfrowych na obszarach wiejskich

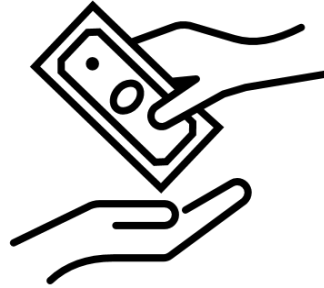
❑ Kluby Rozwoju Cyfrowego

- dla gmin - jako lokalny ośrodek rozwoju kompetencji cyfrowych mieszkańców
 - przeciwdziałanie wykluczeniu cyfrowemu, wsparcie mieszkańców w korzystaniu z e-usług, e-zdrowia, e-administracji itp. oraz w rozwijaniu podstawowych kompetencji cyfrowych
 - faza pilotażu i skalowania
- ✓ **371 tys. osób dorosłych nabędzie/podniesie kompetencje cyfrowe**
- **Alokacja: 235 mln EUR**



Europejskie pożyczki na kształcenie w FERS

- ❑ Instytucja Pośrednicząca: BGK
- ❑ Alokacja: 53 mln EUR
- ❑ Grupa docelowa: osoby dorosłe
- ❑ Zakres działań:
 - ❖ Pożyczki na udział w różnych formach kształcenia, podejmowanych z własnej inicjatywy (np. studia podyplomowe, kursy, szkolenia, z wyjątkiem studiów I, II i III stopnia oraz jednolitych studiów magisterskich)
 - ❖ Możliwość częściowego umorzenia pożyczki
 - ❖ Podejście popytowe (wybór zakresu i formy kształcenia przez uczestnika)



Wsparcie Europejskiego Funduszu Społecznego Plus w programach regionalnych

Wsparcie aktywizacji zawodowej w Programach Regionalnych

❑ **kompleksowa aktywizacja zawodowa osób zarejestrowanych jako bezrobotne realizowana w projektach powiatowych urzędów pracy:**

- Pośrednictwo pracy i doradztwo zawodowe
- Szkolenia, staże
- Prace interwencyjne
- udzielanie dotacji na założenie własnej działalności gospodarczej

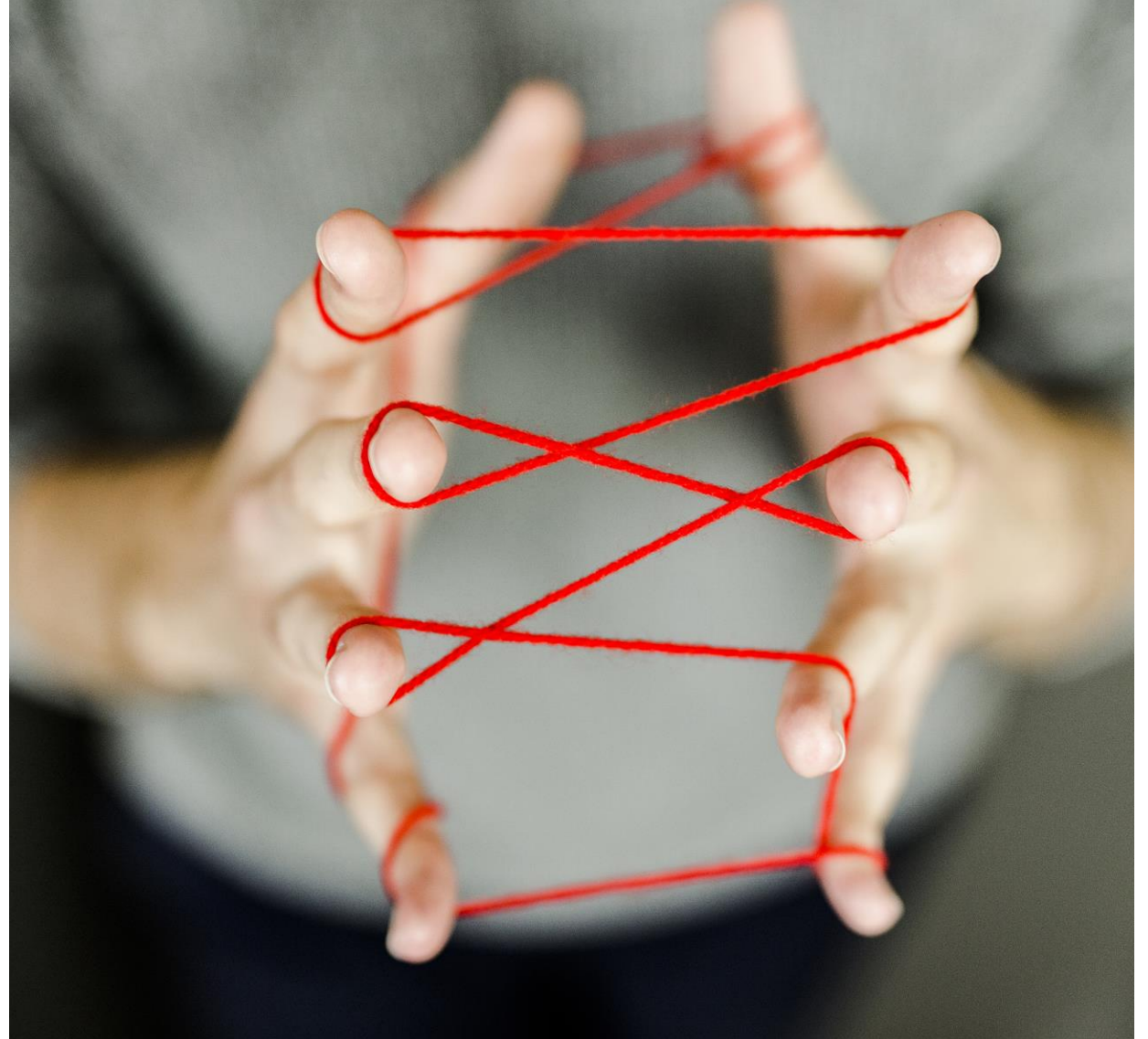
❑ **kompleksowa aktywizacja edukacyjno-zawodowa dla osób młodych** znajdujących się w trudnej sytuacji realizowana przez Ochotnicze Hufce Pracy



Wsparcie rozwoju przedsiębiorczości oraz powstawania miejsc pracy na obszarach wiejskich

Wsparcie bezpośrednie dla podmiotów ekonomii społecznej, w tym przedsiębiorstw społecznych, realizowane przez Ośrodki Wsparcia Ekonomii Społecznej:

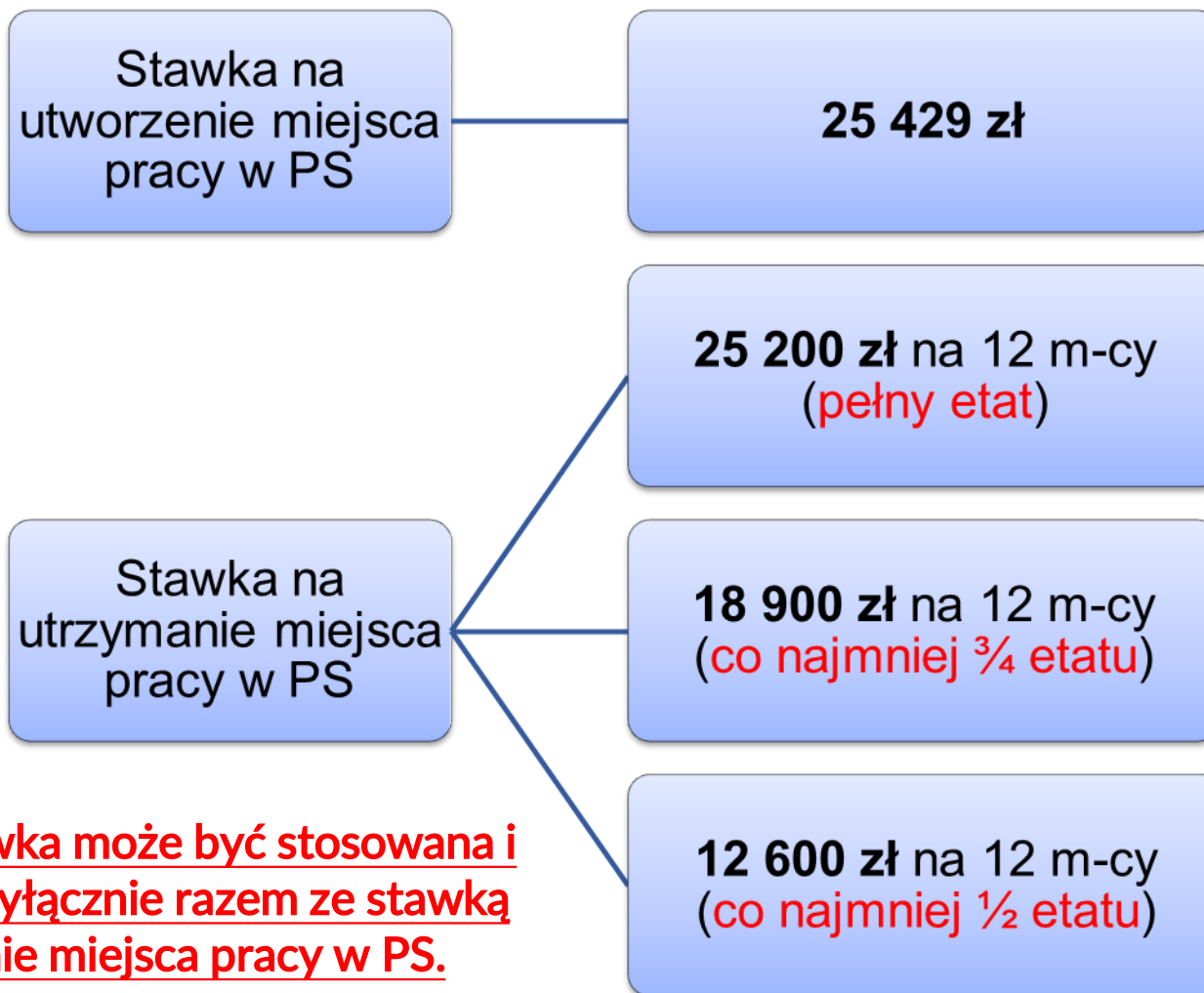
- ☐ Wsparcie finansowe na tworzenie miejsc pracy w PS w formie stawki jednostkowej
- ☐ **11 593 miejsc pracy** zostanie stworzonych w ramach 16 RP
- ☐ Wsparcie pozafinansowe dla PES: szkolenia, wsparcie specjalistyczne, reintegracyjne, inkubacyjne, biznesowe itp.
- ☐ Alokacja w 16 RP ok. **299 mln EUR**



Stawki jednostkowe utworzenia i utrzymania miejsca pracy w przedsiębiorstwie społecznym

Stawka jednostkowa na utworzenie miejsca pracy w PS obejmuje środki finansowe przyznane PS **na utworzenie** przez niego **miejsca pracy dla osoby, która dzięki temu poprawi swój status na rynku pracy.**

Stawka jednostkowa na utrzymanie miejsca pracy obejmuje **środki finansowe** przyznane PS **na utrzymanie przez 12 miesięcy** (tj. od 1 m-ca do 12 m-ca) **miejsca pracy, które zostało przez PS utworzone w ramach stawki na utworzenie miejsca pracy.**



Uwaga! Stawka może być stosowana i rozliczana wyłącznie razem ze stawką na utworzenie miejsca pracy w PS.

Wsparcie rozwoju kapitału społecznego na obszarach wiejskich



Budowanie potencjału organizacji społeczeństwa obywatelskiego w PR:

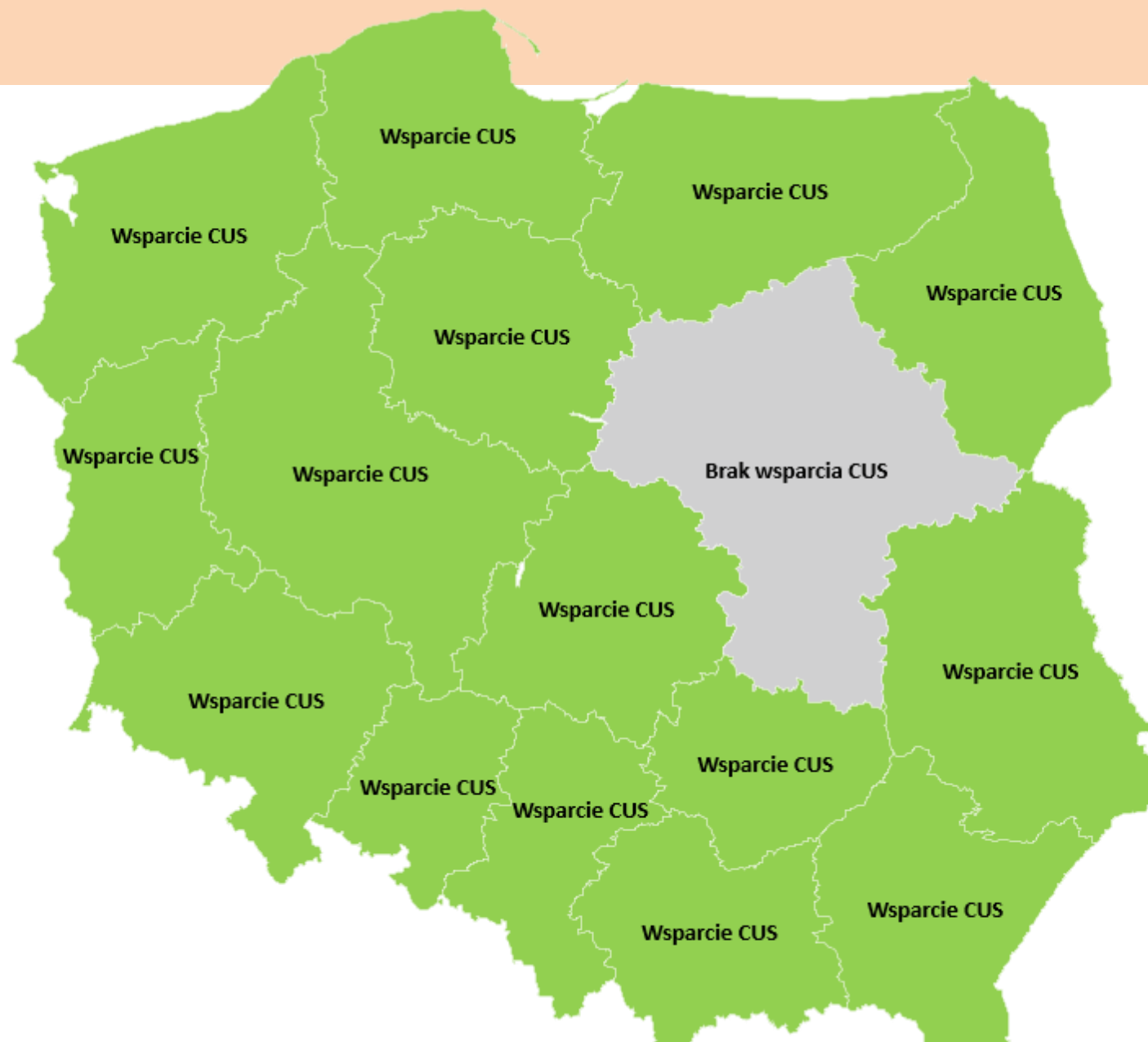
- ☐ Szeroki zakres wsparcia wymagający konsultacji i rozeznania potrzeb z NGO działającymi w danym regionie
- ☐ Możliwość realizacji m.in. działań skierowanych na rozwój samych NGO, ich wiedzy i kompetencji, współpracy z innymi sektorami, udziału w tworzeniu i realizacji polityk publicznych czy wsparcia aktywności obywatelskiej i wolontariatu.
- ☐ Alokacja ok. **73 mln EURO**
- ☐ Działania zaplanowane w **każdym RP**, pojawiają się w aż **11 różnych CS EFS+**

Wsparcie CUS w programach regionalnych

Na tworzenie CUS i rozwój dostarczanych przez nie usług zaplanowane zostało w programach regionalnych ok. **590 mln zł**, co pozwoli na utworzenie w ciągu najbliższych lat **co najmniej 165 CUS**.

Wsparcie CUS zależało będzie od zapisów programów oraz planów danej Instytucji Zarządzającej. Obejmie ono m.in:

- **tworzenie nowych CUS** (m.in. koszty opracowania lokalnej diagnozy, planu wdrażania CUS, niezbędnego remontu, adaptacji budynku, wyposażenia)
- **rozwój usług dostarczanych przez CUS**



Wsparcie rozwoju kwalifikacji zawodowych w Programach Regionalnych

☐ Wsparcie pracodawców i pracowników w programach regionalnych w zakresie rozwoju kompetencji:

- ✓ Usługi rozwojowe w Podmiotowym Systemie Finansowania w oparciu o BUR, zgodne z ich zidentyfikowanymi potrzebami
- ✓ Nacisk na zielone kompetencje
- ✓ Działania służące wydłużeniu zdolności do pracy osób starszych, w tym zarządzanie wiekiem w przedsiębiorstwach, rozwijanie kompetencji osób starszych, promowanie zdrowego i aktywnego starzenia się
- ✓ Outplacement dla pracowników zagrożonych zwolnieniem, przewidzianych do zwolnienia lub zwolnionych z przyczyn nie dotyczących pracownika oraz osób odchodzących z rolnictwa

Wsparcie rozwoju kwalifikacji zawodowych na obszarach wiejskich

- ☐ **Bezpośrednie wsparcie w zakresie szeroko rozumianego rozwoju kształcenia zawodowego skierowane do:**
 - ✓ szkół lub placówek kształcenia zawodowego;
 - ✓ kadry pedagogicznej i niepedagogicznej;
 - ✓ uczniów
- ☐ **Rozwój doradztwa zawodowego, w tym wsparcie dla doradców**
- ☐ **Promocja kształcenia zawodowego w regionie**
- ☐ **Wsparcie dla osób dorosłych, zainteresowanych z własnej inicjatywy rozwojem swoich umiejętności (w tym umiejętności zawodowych) – możliwość dofinansowania usług rozwojowych z Bazy Usług Rozwojowych**





Fundusze Europejskie
dla Rozwoju Społecznego



Rzeczpospolita
Polska

Dofinansowane przez
Unię Europejską



Ministerstwo Funduszy
i Polityki Regionalnej

DZIĘKUJEMY ZA UWAGĘ



www.fers.gov.pl



[@MFIPR_GOV_PL](https://twitter.com/MFIPR_GOV_PL)



[@MinisterstwoFunduszyiPolitykiRegionalnej](https://www.facebook.com/MinisterstwoFunduszyiPolitykiRegionalnej)



[#wspolna2prze4](https://www.instagram.com/#wspolna2prze4)